




2026年度 満三歳児

受け入れスタート!

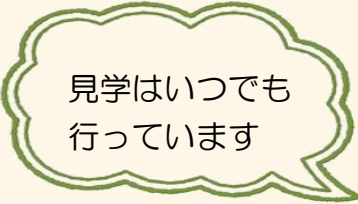


対象児 : 2023年4月2日～2024年4月1日生まれ
※3歳の誕生日を迎えた翌日から入園できます

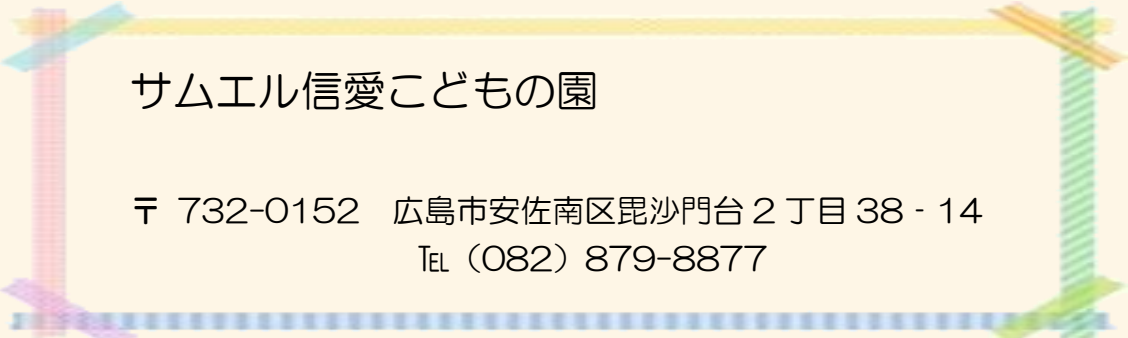

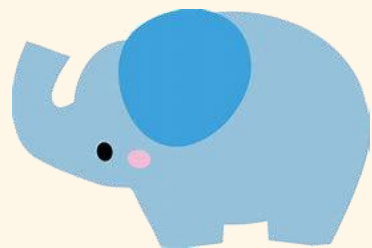
定員 : 10名程度

入園手続き : 誕生日を迎える1か月前から受付をすることができます
※入園手続き料5,000円が必要です

～詳しくはHPをご覧ください～



見学はいつでも
行っています



サムエル信愛こどもの園

〒732-0152 広島市安佐南区毘沙門台2丁目38-14
TEL (082) 879-8877